



# Retenues hivernales

## Comités locaux de concertation

juin 2023



# Synthèse des présentations

- *du 16/06/2023 à FLORENSAC (Territoire 1)*
- *du 26/06/2023 à COULOBRES (Territoire 2)*
- *du 29/06/2023 à MAGALAS (Territoire 3)*

# Introduction

*M. Le Maire des communes accueillant la réunion*

*Yvon PELLET,*

*Vice président du Conseil départemental délégué à  
l'économie agricole et à l'aménagement rural*

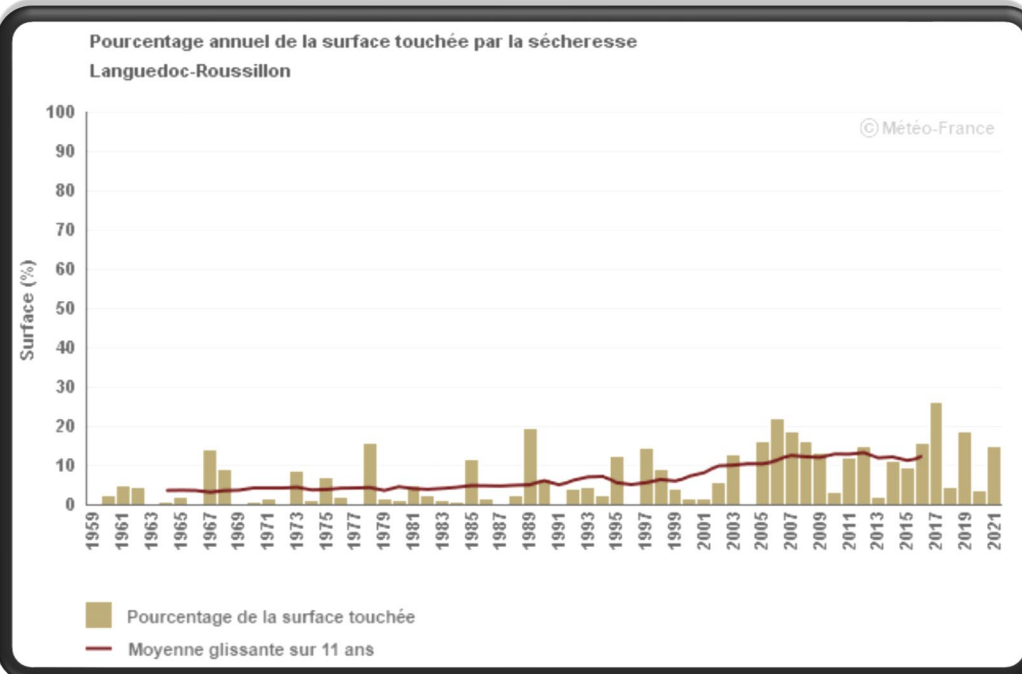
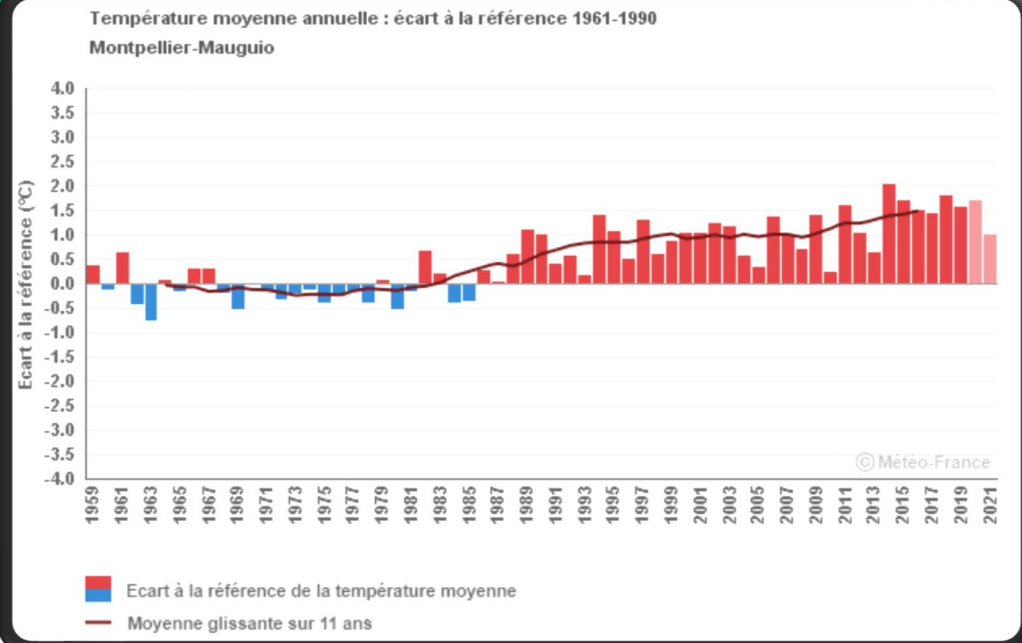
# Le changement climatique : une RÉALITÉ !

## Le climat évolue :

- ✓ Hausse des températures moyennes
- ✓ Diminution du nombre de jours de précipitations (en été)

## Nombreuses conséquences sur le territoire :

- ✓ Augmentation de la surface touchée par la sécheresse
- ✓ Stress hydrique des cultures,
- ✓ Tensions accrues sur tous les usages de l'eau (y compris domestique)
- ✓ Accroissement du risque incendie,
- ✓ ...



# Le Département conduit une Politique volontariste en faveur de l'Eau & de l'Agriculture :

## L'EAU, un bien commun

- GOUVERNANCE DE L'EAU partagée au sein des CLE pour une gestion durable et solidaire de l'Eau en accord avec un développement cohérent des territoires héraultais.

Département : Eau potable, 15 ouvrages hydrauliques (dont barrages du Salagou et des Olivettes), sécurisation, environnement

## L'AGRICULTURE, une économie rurale essentielle

### La ferme Hérault, c'est aujourd'hui :

- Le 2<sup>ème</sup> PIB du département
- 7 890 exploitations employant près de 10 900 salariés (RGA 2020)
- L'Hérault, le 2<sup>ème</sup> département viticole de France
- Façonne les paysages / Protège contre des incendies

# Demandez le programme !...

*Cécile MAUPEU,  
Idées Communes*

# Objectifs de la soirée

- 1. Informer et répondre aux questions**  
sur les projets et l'étude en cours (*environ 1h*)
- 2. Echanger avec vous**  
sur les enjeux locaux, opportunités, vos besoins, vos attentes  
et les éventuelles craintes et points de vigilance (*environ 1h30*)

# Déroulé de la soirée

**18h00** Introduction

**18h10** Présentation du projet et des premiers résultats des études puis échanges

**19h10** Temps contributif par tables pour identifier vos besoins, attentes, clés de réussites et points de vigilance

**19h45** Mise en commun

**20h30** Conclusion



# Rappel du Contexte « Hérault Irrigation »

*Christophe FOURNIER,  
Département Hérault  
Direction de l'économie rurale et de l'agriculture*

# Une politique volontaire & des solutions techniques

- **AGRONOMIQUES** : Changement de pratiques – Travail du sol
- **INNOVATION** : Cépages résistants à la sécheresse, REUT  
Préservation des terres équipées (PAEN)
- **IRRIGATION** : Classique – Eau du Rhône (BRL) / Retenues Hivernales
- **SOLIDARITE** : Soutien aux sinistrés climatiques (gel, grêle, sécheresse...)

*Cet ensemble forme le socle D'**HERAULT IRRIGATION***

# Le plan Hérault Irrigation : un schéma structurant 2018-2030

## Les retenues hivernales :

### ...un outil parmi d'autres

- De nombreux autres actions de sobriété sont menées en parallèle, en particulier pour accompagner vers une agriculture résiliente
- Pour autant **toutes ces mesures produiront des effets dans le temps long**

- I. *Sécuriser et accroître la ressource en eau,*
- II. *Moderniser et développer les réseaux collectifs de desserte,*
- III. *Soutenir les **projets individuels** (sans solution collective)*
- IV. *Agriculture **résiliente***

*Les retenues hivernales ne sont pas une fin en soi, mais elles peuvent  
**donner à l'agriculture le temps nécessaire pour s'adapter  
et donc survivre à long terme***

# L'agriculture, sur votre territoire : une activité particulièrement exposée au dérèglement climatique

**La vigne : culture peu gourmande en eau,  
historique et majoritaire  
... mais qui est aussi exposée  
au risque de mortalité en zone non irriguée**

- Lors de la sécheresse 2019, les exploitations enquêtées (52) ont enregistré une **perte moyenne de leurs productions de -30%** ;
- **55 % ont mis en place des leviers d'adaptation** : accès irrigation, modification de l'entretien du sol, changement de variétés.

# Présentation de l'étude en cours

*Fabien GROUD,  
CCE&C*

# 1. Les équipes chargées de l'étude

## Volet 1



Recensement  
des besoins  
multi-usages



## Volet 2

*Coordination groupement  
Etude technique*



*Concertation*



Ecologistes  
de l'Euzière



*Analyse  
environnementale*



*Analyse économique  
Appui technique*

# « Retenues hivernales » : de quoi parle-t-on ?

## Le fonctionnement des retenues étudiées

Une ressource sécurisée : prélèvement dans le Rhône en hiver via Aqua Domitia  
(0,5 m<sup>3</sup>/s pour un débit disponible du Rhône >1.250 m<sup>3</sup>/s)



# 1. A quoi va servir l'étude ?

- Il s'agit d'une **étude de faisabilité**, qui doit permettre :
  - De préciser pour chacune des retenues envisagées leur **faisabilité** : **technique**, économique, réglementaire, en termes d'acceptabilité, etc...
  - Sur les sites qui semblent « faisables » : définir les **modalités de mise en œuvre** (emprise de l'ouvrage, géométrie, équipements associés, maîtrise d'ouvrage, coûts d'investissement et d'exploitation, etc.)
  - **Comparer les différentes solutions** en tenant compte des différents critères (environnementaux, économiques, réglementaires...)

*À l'issue de cette étude, nous disposerons donc de scénarios de localisation et de conception des retenues et ouvrages associés*

*Si ces scénarios sont retenus, et AVANT leur mise en œuvre opérationnelle : la maîtrise d'œuvre & la recherche de financement pourront être lancés, les dossiers réglementaires & Enquêtes Publiques élaborés et déposés, ...*



# 1. Comment va se dérouler l'étude ?

## Volet 1 : Enquête

Recensement  
des **besoins**  
multi-usages

## Volet 2 : Faisabilité

Mars à juillet  
2022

- **Phase 1: Cadrage**
- Retour d'expérience des projets de stockages d'eau brute et définition des périmètres d'enquêtes

Août 2022 à  
Mai 2023

- **Phase 2: Contexte local**
- Etat des lieux de secteurs d'étude. Définition d'un cadre et d'une stratégie pour la poursuite de la concertation

Juin à déc.  
2023

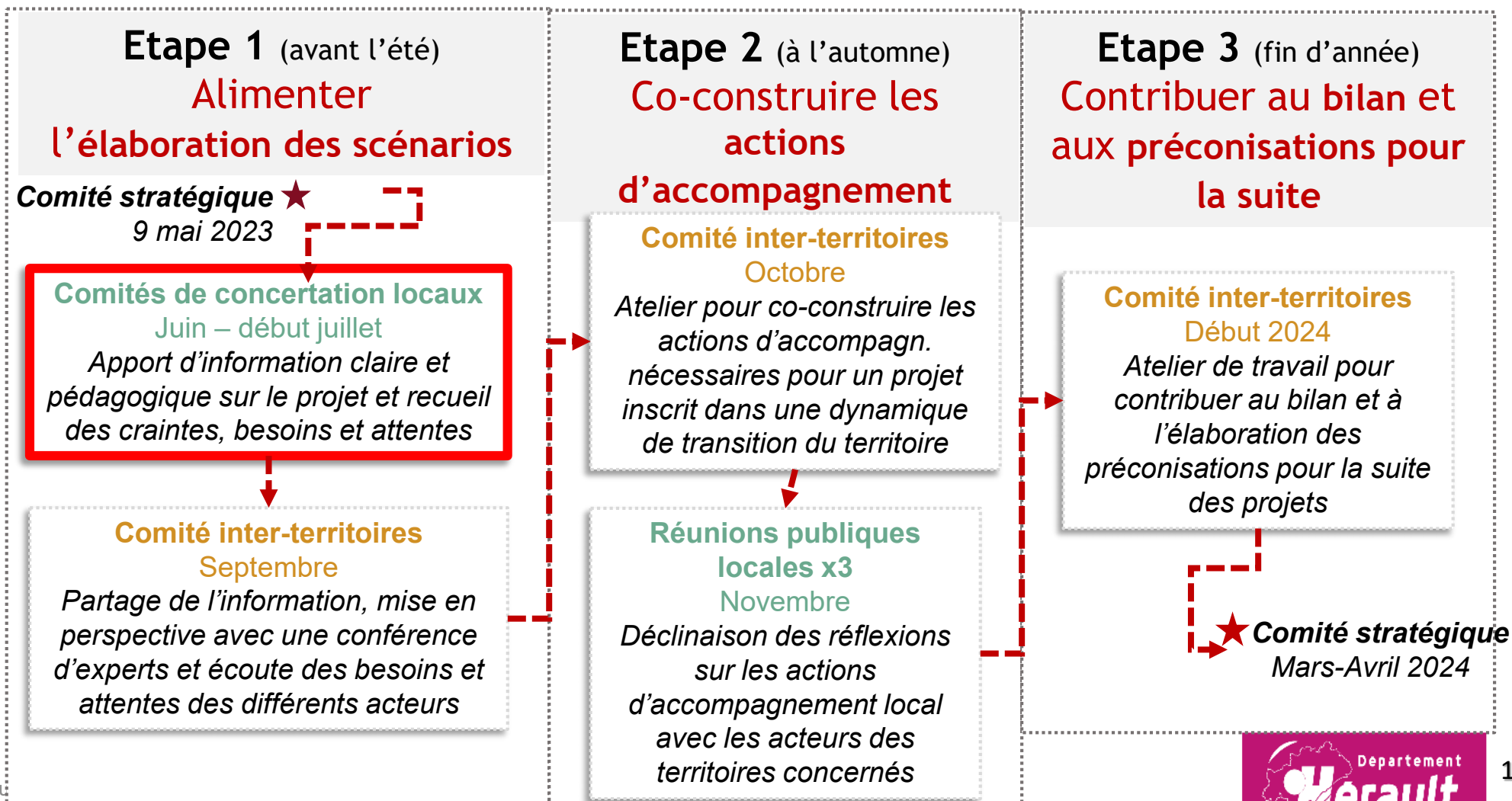
- **Phase 3 : Définition des ouvrages**
- Elaboration et analyse comparative des scénarios, mise en œuvre de la concertation

2024

- **Phase 4: Préconisations**
- Eléments opérationnels pour la conduite du projet

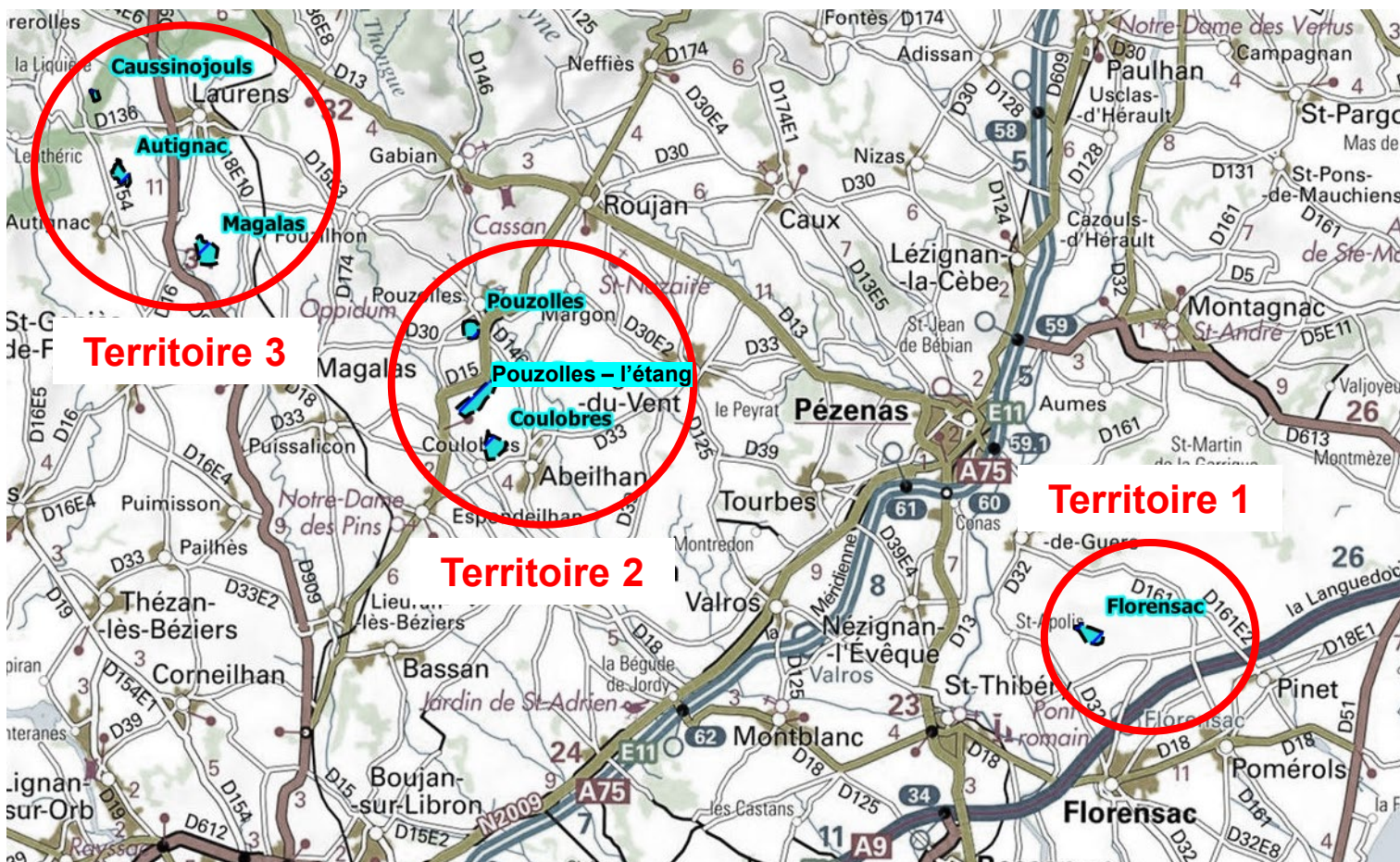
# 1. Qui va contribuer à l'étude et à quel moment ?

- Une démarche de **concertation** associée, à l'échelle locale ET départementale



# 1. Quels sont les sites étudiés aujourd'hui ?

Aujourd'hui, **7 sites** sont étudiés à l'échelle du département



**3 territoires**

7 Retenues

étudiées :

- 1 à Florensac
- 3 à Coulobres / Pouzolles
- 3 à Magalas / Autignac / Caussinjoouls

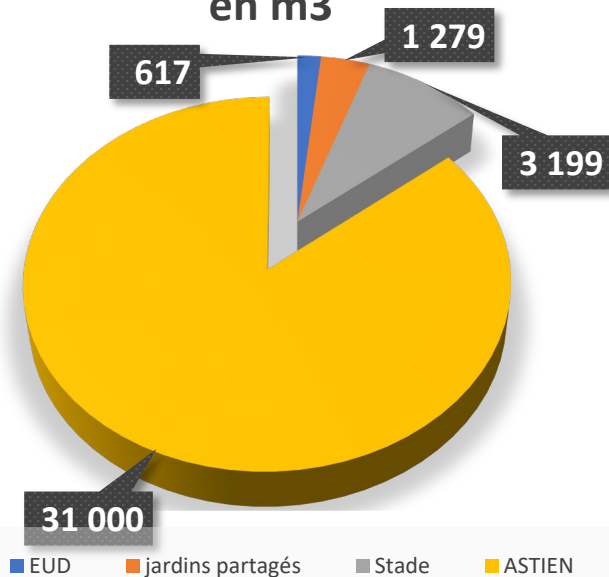
## 2. Les besoins en eau exprimés sur le territoire

### Qui a été enquêté sur les territoires ?

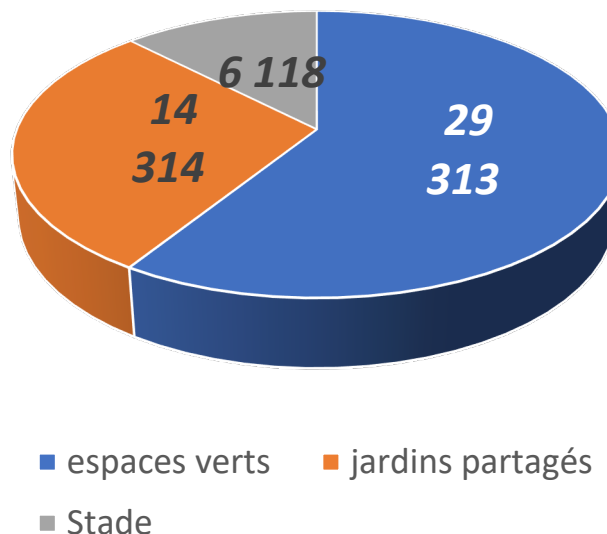
TERRITOIRE 1 (Florensac)	TERRITOIRE 2 (Coulobres / Pouzolles)	TERRITOIRE 3 (Magalas / Autignac / Causiniojous)
59 exploitants (par CA34)	58 exploitants (par CA34)	60 exploitants (par CA34)
Municipalités Florensac, Pinet, Pomerols	Municipalités Abeilhan, Coulobres, Margon, Pouzolles	Municipalités Fouzilhon, Laurens
CA_Hérault Méd. CA_Béziers Méd.	CC_Avants Monts CA_Béziers Méd.	CC_Avants Monts
SM Nappe Astienne	EPTB fleuve Hérault	EPTB Orb-Libron
S.D.I.S.	S.D.I.S.	S.D.I.S.

## 2. Les besoins en eau non agricoles

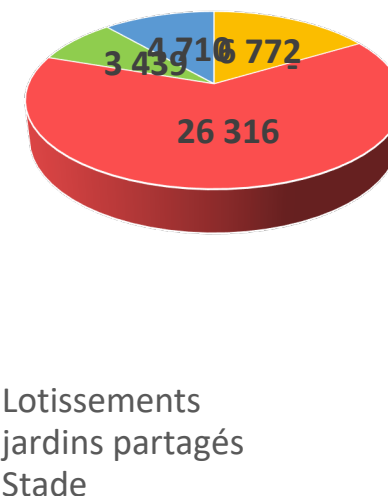
Besoins non agricoles (T1)  
en m3



Besoins non agricoles (T2)  
en m3



besoins non agricoles  
(T3) en m3



Besoins limités en surface et volume, mais **essentiels** pour les collectivités :

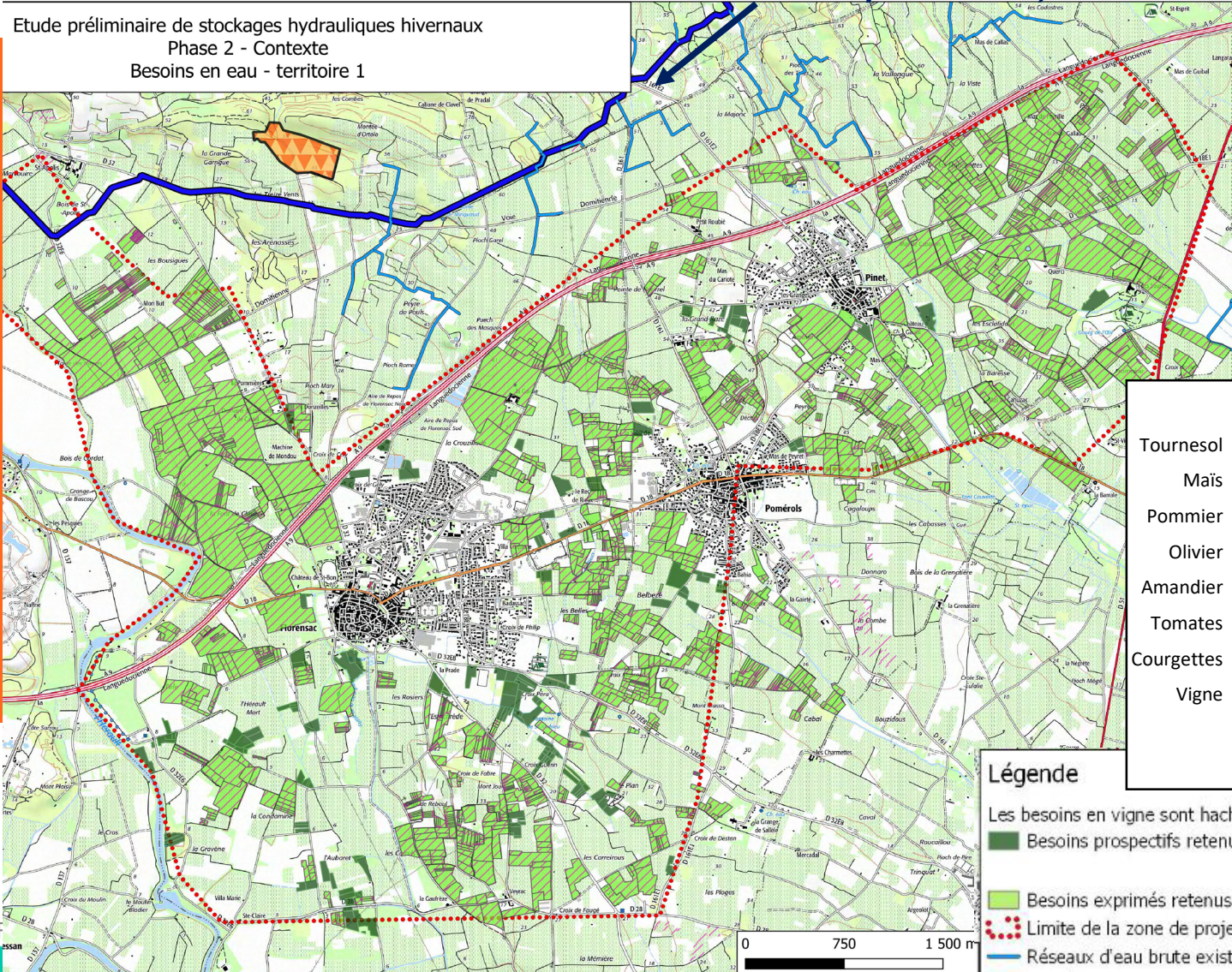
- Lutte contre les incendies :  
Nécessité de pouvoir disposer quelques x1.000m3 dans la retenue ;
- Prise en compte d'un potentiel gain environnemental à considérer dans la future conception des ouvrages ;
- Possible autres usages définis dans le cadre de la concertation...

# 2. Les besoins en eau exprimés sur le territoire 1

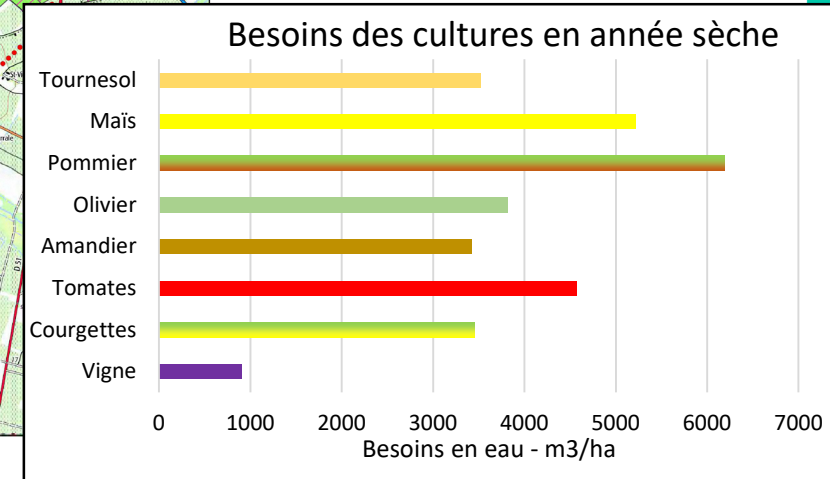
## Au total : 1,2 Mm<sup>3</sup> /an

Etude préliminaire de stockages hydrauliques hivernaux  
Phase 2 - Contexte  
Besoins en eau - territoire 1

Maillon Aqua-Domitia



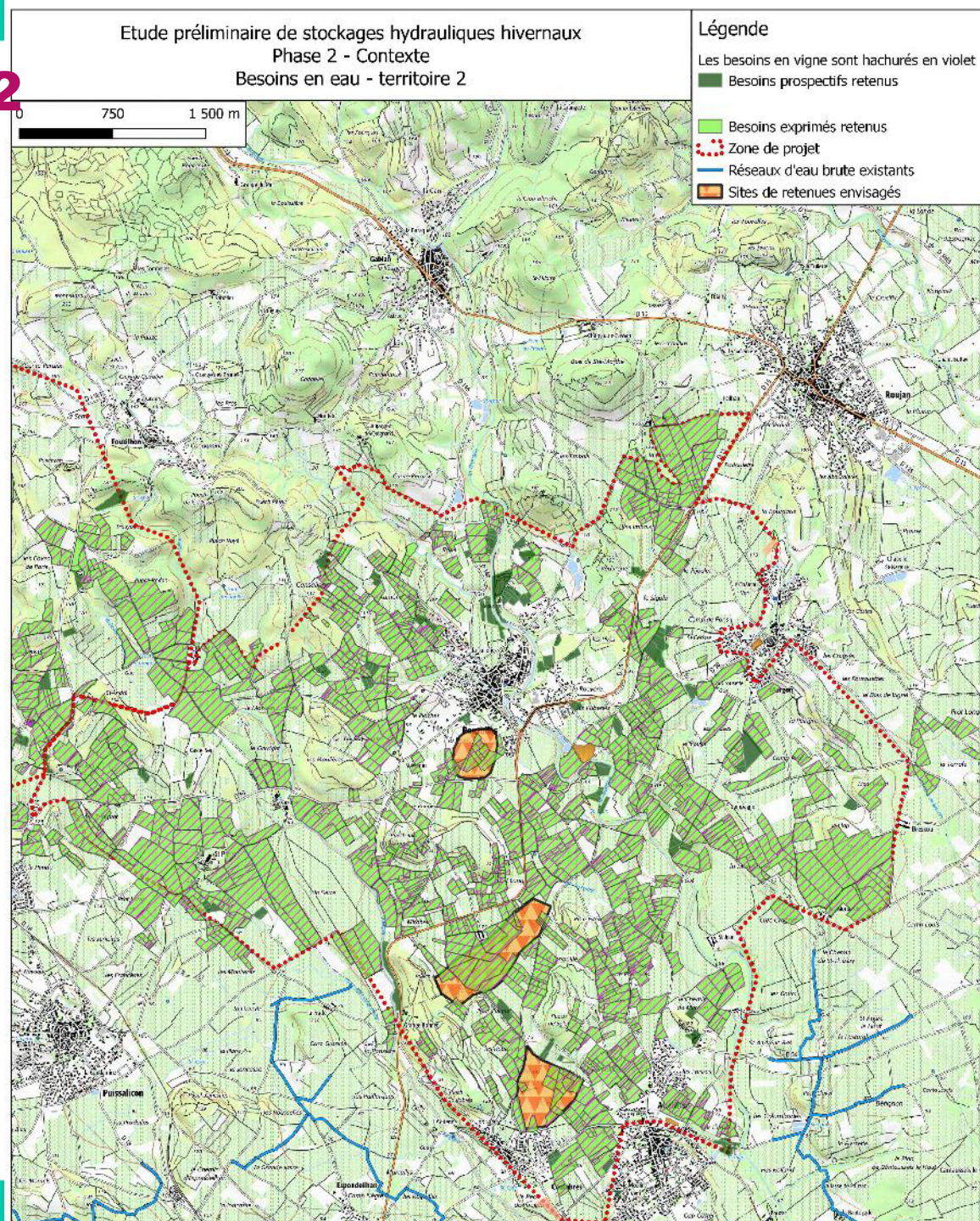
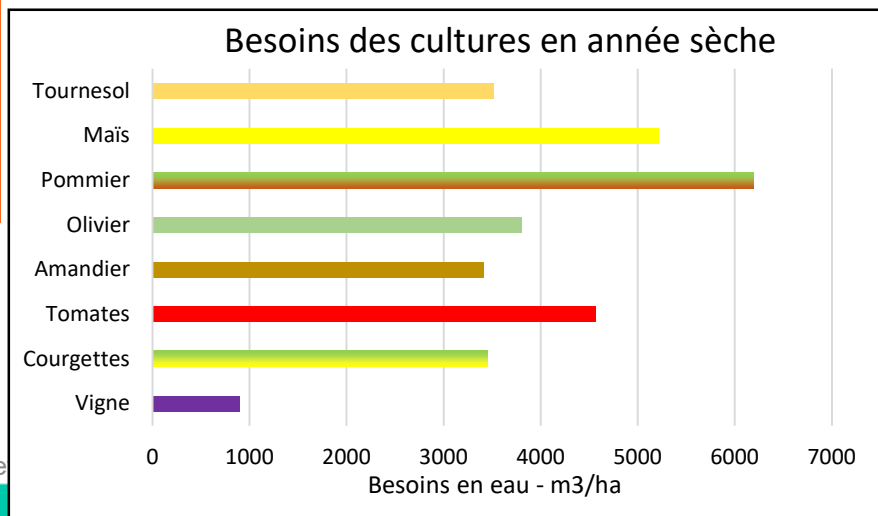
Culture	Surface (ha)
Vignes	898.3
Grandes cultures	33.4
Maraichage	27.8
Arboriculture	17.5
<b>TOTAL (T1)</b>	<b>977,0</b>



## 2. Les besoins exprimés T2

**Au total : 1,1 Mm<sup>3</sup> /an**

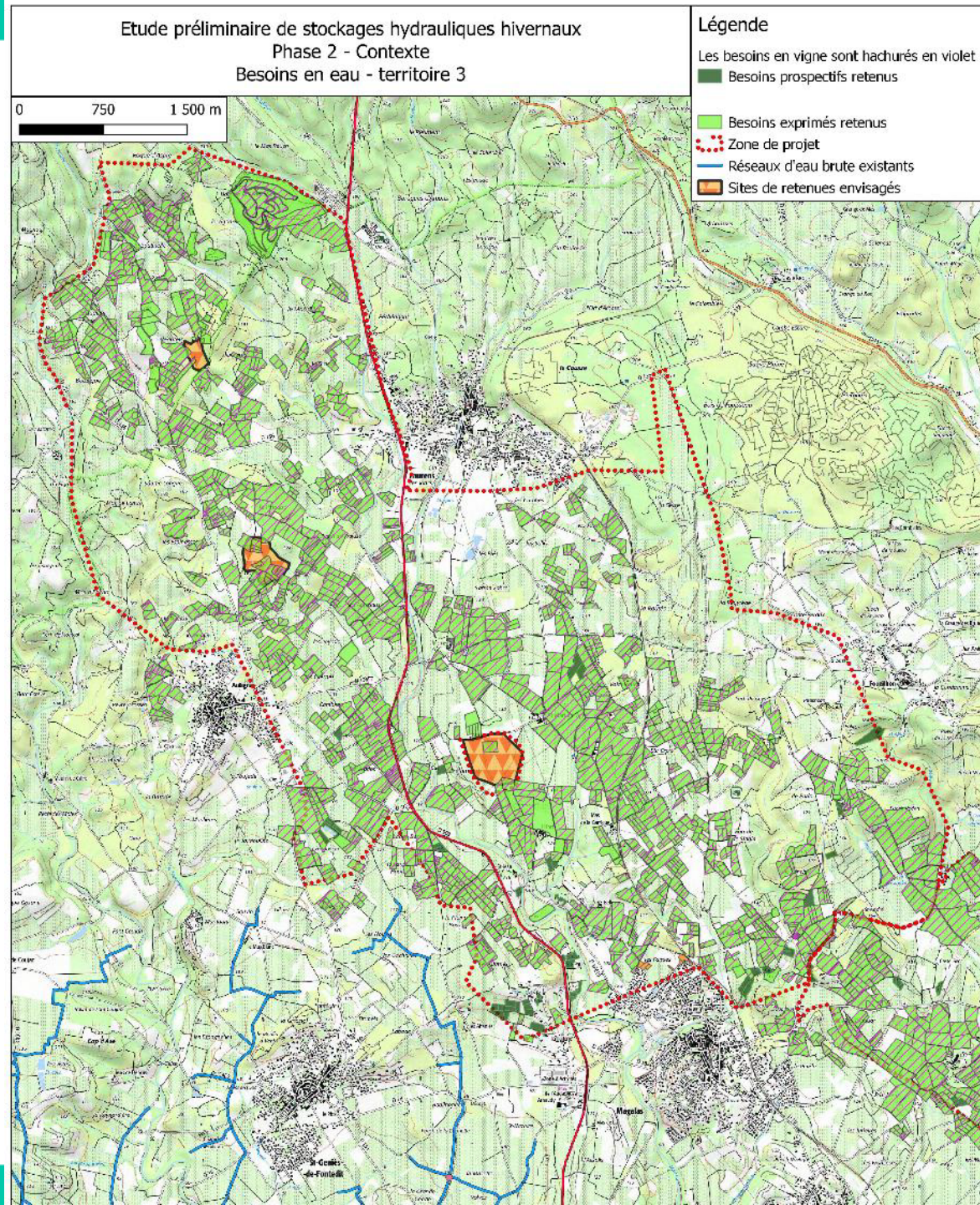
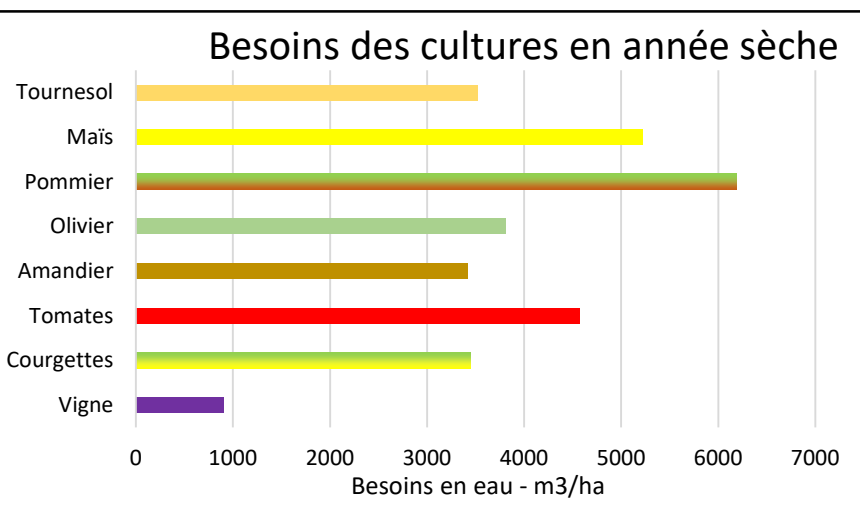
Culture	Surface (ha)
Vignes	872.6
Oliviers	0.7
Grandes cultures	19.2
Maraichage	14
Arboriculture	7.5
<b>TOTAL (T2)</b>	<b>914,0</b>



## 2. Les besoins en eau exprimés sur le territoire

### Au total : 1,1 Mm<sup>3</sup> /an

Culture	Surface (ha)
Vignes (dont 37% IGP-d'Oc, 33% AOP-Fgr., 14% IGP-CtTng)	946
Oliviers	1,3
Grandes cultures	5,6
Maraichage	9,6
Arboriculture	7,2
<b>TOTAL (T3)</b>	<b>969,7</b>





## 2. Typologies des besoins agricoles

TERRITOIRE 1 (Florensac)	TERRITOIRE 2 (Coulobres / Pouzolles)	TERRITOIRE 3 (Magalas / Autignac / Caussiniojous)
95% = agriculteurs (ATP) 55% = agriculteurs > 50ans	78% = agriculteurs (ATP) 48% = agriculteurs > 50ans	91% des agriculteurs (ATP) 54% des agriculteurs > 50 ans
90 % des demandes sont engagés dans une démarche environnementale (AB, HVE, Terra Vitis).	86 % des demandes sont engagés dans une démarche environnementale (AB, HVE, Terra Vitis).	94 % des demandes sont engagés dans une démarche environnementale (AB, HVE, Terra Vitis).
75% des agriculteurs sont déjà accompagnés (indiv. ou coll.) sur leurs pratiques phytosanitaires	70% des agriculteurs sont déjà accompagnés (indiv. ou coll.) sur leurs pratiques phytosanitaires	70% des agriculteurs sont déjà accompagnés (indiv. ou coll.) sur leurs pratiques phytosanitaires

Investir dans des solutions techniques économe en eau

Forte demande d'accompagnement au pilotage de l'irrigation :  
Formation, Retours d'expériences, Bulletin d'irrigation

# Comment sont choisis les sites potentiels ?

## Critères forts :

- Superficie de 8 à 20 ha
- Topographie : « cuvette » naturelle ou terrain plat pour réduire déblais /remblais
- Occupation du sol : sans habitation, ni réseaux principaux (route, électrique ou gaz)
- Hors cours d'eau ou zone inondable
- Terrain très majoritairement agricole, et à enjeux environnementaux faibles ou modérés

## Critères secondaires :

- Distance aux habitations
- Géologie favorable (terrains meubles profonds et imperméables)
- Localisation par rapport à la ressource et/ou aux besoins

***Seul 1 (ou 2) de ces sites répond(ent) aux besoins exprimés !***

### 3. L'approche environnementale

#### Le principe :

- **Eviter** les enjeux environnementaux qui peuvent l'être (ex : changement de site)
- **Réduire** l'impact sur les enjeux qui ne peuvent pas être évités
- **Compenser** l'impact résiduel

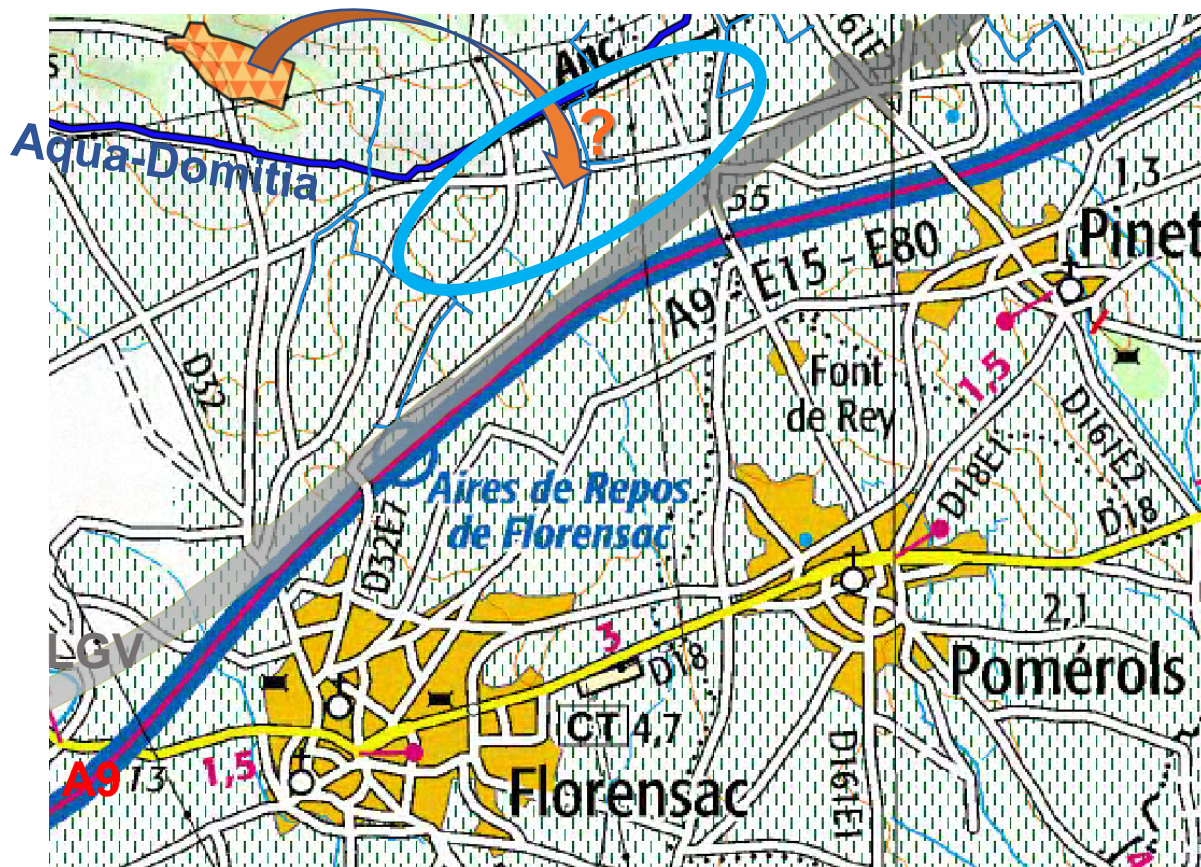
Par ailleurs, **les retenues pourront être paysagées et avoir une plus-value environnementale**

- Zone maintenue en eau (sur-creusement ou mare-annexe)
- Aménagement des abords
- Intégration paysagère, notamment par des plantations
- Reconstitution d'habitats en périphérie de la retenue
- Limitation des pièges à faune

*Quel que soit le projet,  
il aura donc un **impact environnemental neutre ou positif***

### 3. L'approche environnementale

#### Retour des 1ères investigations environnementales (T1):



Enjeux environnementaux TRES FORTS et nombreux sur le site initial :

- Lézards ocellés
- Oiseaux
- Pelouses sèches

⇒ **Décision d'évitement** du site  
(en CoStrat du 09/05/23)

⇒ **Recherche de site(s) alternatif(s)**

### 3. L'approche environnementale

#### Retour des 1ères investigations environnementales (T2):



- **Coulobres** : enjeux modérés, site adapté
- **Pouzolles l'Etang** : nécessité **d'éviter les terrasses** supérieures et de préserver au mieux les arbres remarquables
- **Pouzolles La-Prade** : analyse en cours

### 3. L'approche environnementale

#### Retour des 1ères investigations environnementales (T3)



- **Magalas** : enjeux forts au nord du site et sur terrasses. Site approprié sous conditions d'aménagement.
- **Autignac** : forte présence du Lézard ocellé, matorral à chênes verts. Site à contraintes environnementales.
- **Caussiniojols** : mare temporaire et prairie en périphérie nord. Site approprié sous condition d'évitement partiel.

# Les prochaines étapes de l'étude

La poursuite des études et les différentes rencontres de concertation vont permettre :

- D'ici l'automne, d'**élaborer les scénarios de retenues** les plus adaptés
  - *1 comité de concertation local sur chaque territoire et 1 comité inter-territoires*
- Au cours de l'automne, de **co-construire les actions d'accompagnement** à prévoir
  - *1 réunion publique locale sur chaque territoire et 1 comité inter-territoires*
- À l'hiver prochain, de **réaliser un bilan et des préconisations pour la suite** des projets
  - *1 comité inter-territoires*
- Au printemps 2024, de **retenir un ou plusieurs scénarios à approfondir**
  - *Comité stratégique (Départemental)*

# Temps contributif

*Cécile MAUPEU,  
Idées Communes*



## L'objectif du temps contributif

- Recueillir vos besoins et vos attentes vis-à-vis du projet, en précisant avec vous **les clés de réussite et les points de vigilance** à intégrer pour l'élaboration des scénarios

### ***A votre disposition :***

- *Un document de synthèse avec les infos essentielles sur le projet*
- *Des cartes pour noter vos clés de réussite ou vos points de vigilance*
- *Un support collectif pour positionner vos cartes*
- *Les agents du Département et les membres de l'équipe pour répondre à toutes vos questions !*

# Les règles du jeu

**Vous avez 30 minutes !**

Nous aurons **ensuite 45 minutes**  
pour mettre en commun vos réflexions

- Prenez quelques minutes pour vous présenter si vous ne vous connaissez pas...
- Notez sur les cartes vos clés de réussite (« ce projet serait réussi si... ») et vos points de vigilance (« ce projet serait raté si... »)
- Positionnez ensemble vos cartes sur le support collectif

*Remplissez vos cartes,  
individuellement ou collectivement*

# Mise en commun

*Cécile MAUPEU,  
Idées Communes*

# Merci de votre attention...

*Et si vous avez  
encore des questions ?*



Adressez les nous :  
[retenues@herault.fr](mailto:retenues@herault.fr)



IDÉES  
COMMUNES

