



# 1, 2, 3 j'irai dans les bois

**L'arbre, la forêt et moi**

**Programme janvier | avril 2024**

Des activités gratuites et des expositions  
en accès libre toute l'année



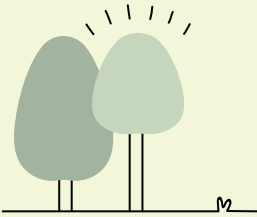
Facteur de **bien-être**  
pour les populations

de loisirs, de découvertes,  
d'éducation à l'environnement



Source de **développement**  
économique

elles fournissent du bois une  
ressource renouvelable



**Lutte** contre  
le réchauffement  
climatique

elles sont le deuxième  
puit d'absorption de  
carbone après l'océan

les  
**SUPER**  
**POUVOIRS**

de nos  
**forêts**



**Régulation**  
du cycle de l'eau

elles génèrent des  
nuages de pluie et  
filtrent l'eau douce



Barrière de **protection**  
des territoires

contre les inondations, glissements de  
terrain, tempêtes



Réservoir de **biodiversité**

elles abritent 80% de la biodiversité terrestre  
(végétaux, animaux, champignons...)



Les forêts héraultaises sont des écrans de biodiversité qui participent aux paysages les plus époustouflants de notre territoire.

Chaque forêt est unique car chacun des arbres qui la compose, qu'il procure de l'ombre pour un promeneur estival, une branche pour un nid d'oiseau ou des fruits pour la faune sauvage, a sa propre histoire et ses propres particularités.

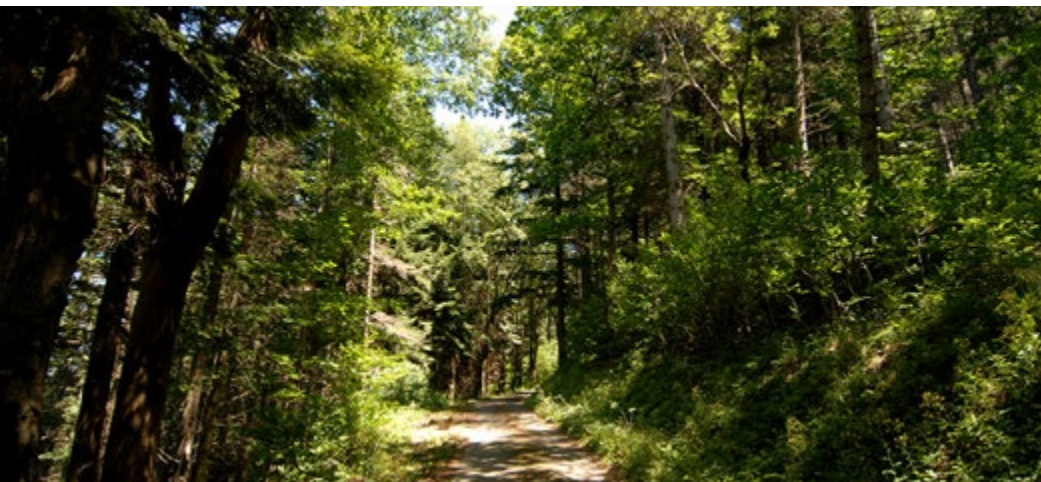
Ces espaces naturels meurent avec les saisons et le temps qui passe, et sont l'inspiration de nombreuses œuvres d'art, de découvertes scientifiques et d'engagements écologiques.

Cette année, la Maison de l'Environnement s'attachera à relayer au grand public toutes les problématiques rencontrées dans la sauvegarde et l'entretien des forêts héraultaises, indispensables dans un contexte où chaque été amène ses risques d'incendies toujours plus élevés.

C'est cet investissement pour l'information et l'éducation, associé au travail de tous ceux qui œuvrent au quotidien pour leur protection et leur conservation, qui permettra à nos belles forêts de continuer à pousser et à enrichir notre territoire.

**Kléber MESQUIDA**

Président du Département de l'Hérault



## EXPOS\*

Dans le château

### Le lundi :

13h30 à 17h30

### Du mardi au vendredi :

8h30 à 12h30 et 13h30 à 17h30

### Le week-end :

14h à 17h30

**Fermeture les jours fériés.**

### Les forêts

**Du 27 janvier au 30 juin**

**A l'intérieur du château**

Les expositions captivantes présentées en ce début d'année 2024 explorent l'importance des arbres et de la forêt dans notre écosystème et mettent en évidence les défis auxquels ils sont confrontés en raison du changement climatique. A travers une variété de supports, visuels, interactifs, arts numériques et panneaux informatifs, nous vous invitons à découvrir le rôle crucial des arbres, de la forêt qui jouent un rôle crucial dans la régulation du climat et la préservation de la biodiversité.

### La forêt en mouvement

Parcourez la forêt du sol au houppier, de la Gaule romaine au XXI<sup>e</sup> siècle.

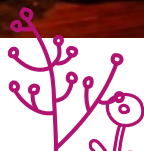
*Cette exposition produite par l'Inrae Grand Est et le CPIE Nancy Champenoux, voyage dans le cadre d'Escapes des sciences (Université de Lorraine), initiative qui bénéficie du soutien de la région Grand Est, menée en partenariat avec Accustica et La Nef des sciences.*

### Reliquae Mirabilis

Sculpture réalisée à partir de branches d'arbres mortes, qui évoque les relations à la vie et aux blessures, comme le phénix, elle renaît de ses cendres telle une forêt incendiée prête au renouveau.



©Scenocosme



- Visites commentées pour enfants :  
**Les mercredis de la forêt**  
**Mercredis 13 mars et 24 avril**  
de 14h30 à 16h  
sur inscription (site internet)

Avec Aude Hautesserre de la MDE,  
à partir de 8 ans



## Souffle 2

Installation vidéo, vous permettant, via vos respirations, de révéler les interactions entre les hommes et la nature.

Œuvres interactives créées par Scenocosme : Grégory Lasserre & Anaïs met den Ancxt



## Forêt

Produite et diffusée par l'Espace des sciences de Rennes

## Forêt, changement climatique (Foreccast : programme LIFE de la Commission européenne)

Une production du Parc Naturel Régional du Haut-Languedoc  
Expositions évoquant l'écosystème forestier et le changement climatique.

## À l'extérieur



## Pulsations

Installation sonore au cœur d'un arbre permettant de l'entendre, de le ressentir en étant en contact avec son tronc.

Œuvre interactive créée par Scenocosme : Grégory Lasserre & Anaïs met den Ancxt

## Taïga – Regards sur la nature Finlandaise

Du 6 mars au 10 juin

Exposition photographique donnant la part belle aux grands animaux emblématiques de la forêt boréale.

Mardi 5 mars à 18h

Présentation de l'exposition, par les photographes Thomas Roger ou Olivier Larrey

Créée par Regard du Vivant

# LES RENDEZ-VOUS DE RESTINCLIÈRES

Informations et inscriptions : [domainederestinclieres.herault.fr](http://domainederestinclieres.herault.fr)

Fiche agenda de chaque rendez-vous

**Moments au jardin, ciné-débats, sorties nature qui vous permettront de découvrir le domaine.**



## Ciné-débat autour du film Taïga Mardi 5 mars

A partir de 18h

Avec la participation de Olivier Larrey ou Thomas Roger, photographes  
Association Regard du Vivant, tout public

## Ateliers d'initiation au jardinage bio

Les Mercredis de mars et avril  
de 9h à 11h

Découverte au fil des jours, en fonction de la saison, du fonctionnement d'un jardin biologique en permaculture. Les économies d'eau seront à l'honneur cette année. Stage de 4 séances, inscription pour 1 mois

Avec le réseau Semeurs de Jardins, tout public



Retrouvez avec ce picto les sorties animées par les associations partenaires du domaine.

\* Possibilité d'animations spécifiques pour les groupes, sur demande au 04 67 67 82 20, en fonction de la disponibilité de nos animateurs.



## A vous de jouer ! Jeu de piste en famille

Samedi 9 mars  
de 14h à 17h

Jeu de piste avec questions, énigmes qui vous mènera de la garrigue à la rivière en passant par le château de Restinclières.

Avec les Écologistes de l'Euzière, à partir de 5 ans





## Histoires de... l'épopée de la forêt en 100 épisodes\*

**Dimanche 10 mars**

de 15h à 17h

A partir d'un livre « L'épopée de la forêt en 100 épisodes » : animation ludique où science et art se mêlent pour expliquer l'écosystème d'une forêt.

*Avec Florence Richard de la MDE, à partir de 8 ans*

## Ciné-débat : la puissance de l'arbre

**Dimanche 17 mars**

de 15h à 17h30

Une invitation à porter un regard neuf sur ces colosses végétaux que sont nos vieux arbres, formidables ambassadeurs pour convaincre tout un chacun de la nécessité de se rapprocher de la Terre et de la préserver.

*Film de l'Agence Museo, avec la présence de Ernst Zurcher et Jean-Pierre Duval, tout public*



## Crôa de neuf dans la mare ?

**Samedi 6 avril**

de 14h à 17h

Partons à la découverte de la vie aquatique du domaine ! Accompagnés d'un animateur naturaliste, nous irons faire l'inventaire des petites bêtes qui vivent dans les mares du domaine.

*Avec les Ecologistes de l'Euziere - à partir de 5 ans*



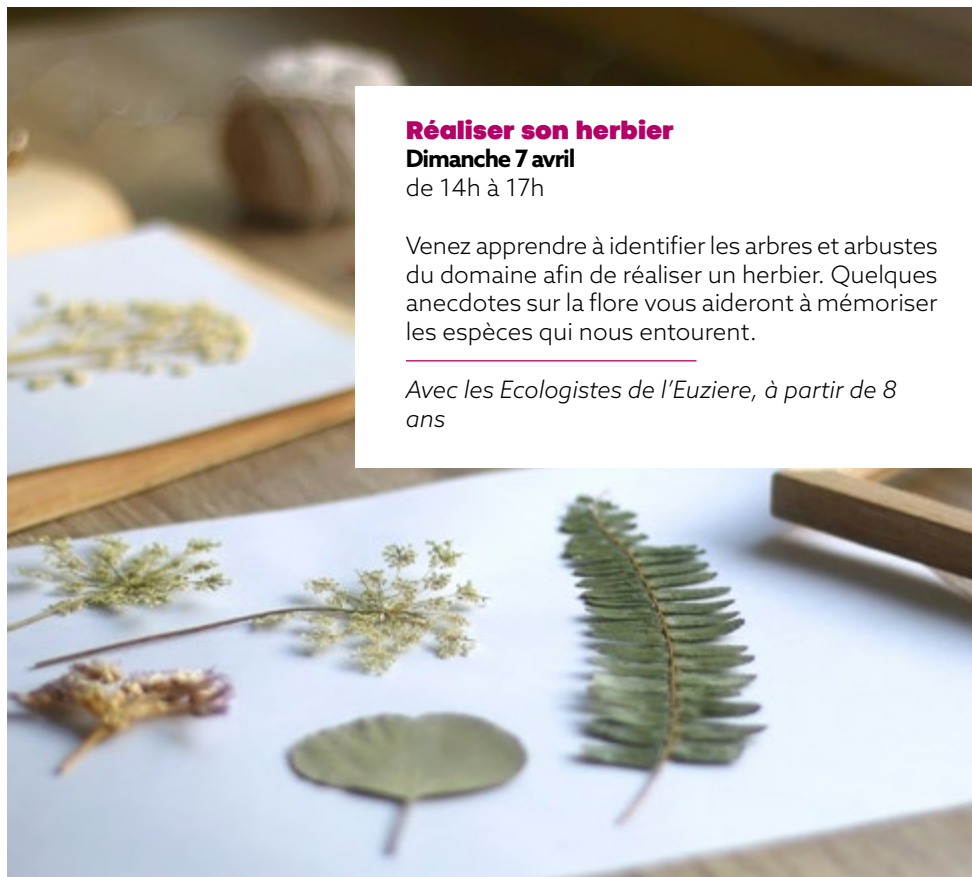
## Réaliser son herbier

**Dimanche 7 avril**

de 14h à 17h

Venez apprendre à identifier les arbres et arbustes du domaine afin de réaliser un herbier. Quelques anecdotes sur la flore vous aideront à mémoriser les espèces qui nous entourent.

*Avec les Ecologistes de l'Euziere, à partir de 8 ans*







### Dimanche 28 avril

de 15h à 17h

Lectures, échanges et débats autour d'extraits de livres en lien avec les arbres du domaine de Restinclières.

*Avec Florence Richard et Jérôme Mauraisin de la MDE, public adulte*



### A la découverte du Lez sauvage

Samedi 27 avril

de 14h30 à 17h

Petit fleuve côtier bien connu des montpeliérains, le Lez recèle des espaces sauvages peuplés de grands arbres, de lianes et d'une faune et une flore spécifique... partons ensemble à la rencontre de cette jungle miniaturée !

*Avec l'EPTB Lez, à partir de 6 ans*

**Sur les chemins de...\***

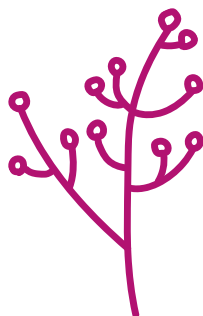


### FRESQUES-JEUX ! La MDE maraude...

**Le saviez-vous ? Le « maraudage » (la maraude) provient du Canada. C'est une technique d'animation où l'animateur et le public n'ont pas rendez-vous.**

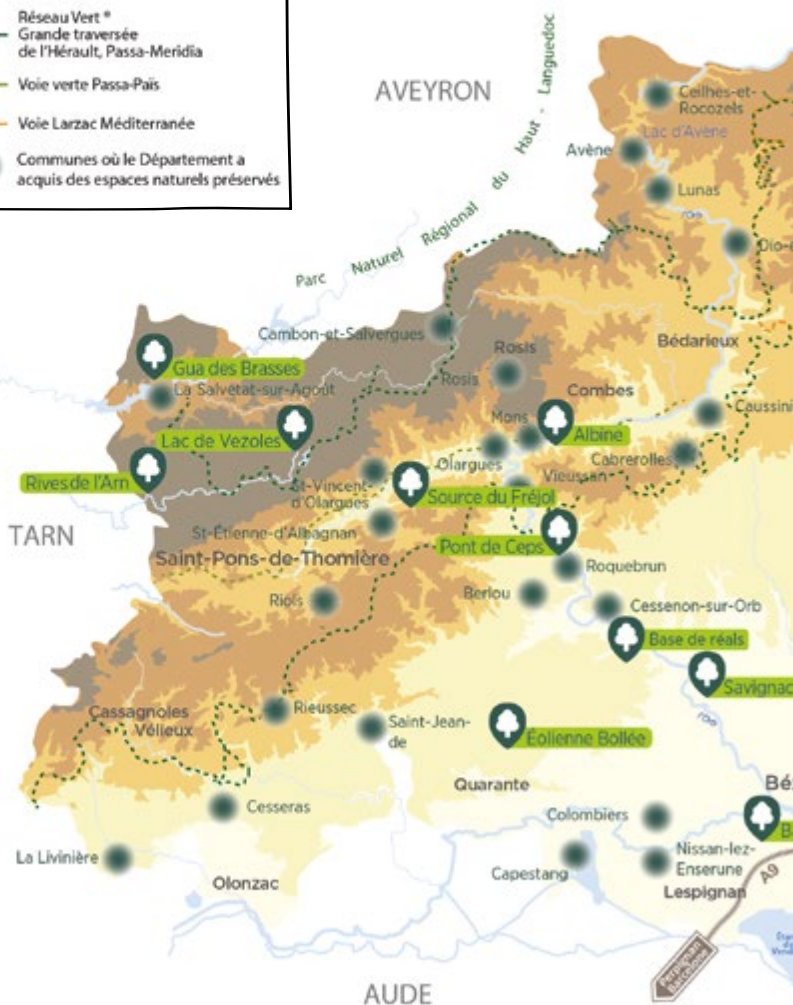
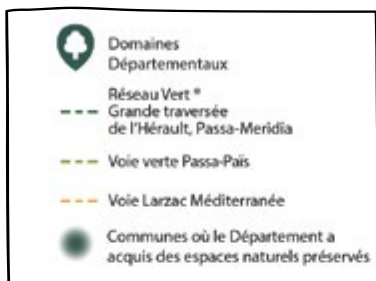
Venez découvrir la faune et la flore patrimoniales du domaine et échanger avec l'animatrice sur la programmation, les Espaces Naturels Sensibles et les actions du Département en faveur de l'écologie et de l'environnement.

*Avec Florence Richard de la MDE*



# 27 DOMAINES DÉPARTEMENTAUX HÉRAULTAIS

à découvrir



Le Département protège les espaces naturels de l'Hérault.  
Depuis plus de 40 ans, le département acquiert, aménage, valorise et protège ces milieux remarquables et les ouvre au public gratuitement, préservant ainsi ce patrimoine exceptionnel.

Découvrez-les sur [mondomainedepartemental.herault.fr](http://mondomainedepartemental.herault.fr)



# PARTOUT EN HÉRAULT

Informations et inscriptions : [domainederestinclieres.herault.fr](http://domainederestinclieres.herault.fr)

Fiche agenda de chaque rendez-vous

**L'Hérault vous propose une multitude d'activités originales 100% NATURE !  
Venez les découvrir lors de vos balades sur nos magnifiques domaines  
départementaux et sites aux paysages, à la faune et la flore variés.**



## Jeu de piste au Salagou

**Dimanche 24 mars**

Clermont-l'Hérault  
de 14h à 16h30

En famille, venez chercher les indices cachés dans différents lieux pour découvrir l'impact du climat sur un milieu bien particulier qu'est la vallée du Salagou. Vous en apprendrez plus sur la géologie et sur la biodiversité spécifique de ce site exceptionnel.

Avec *Demain la Terre*, à partir de 7ans



© demain la terre

## Les habitants de la forêt de Parlatges

**Dimanche 28 avril**

Saint-Pierre-de-la-fage  
de 14h à 17h30

Découvertes ludiques et naturalistes, grâce à des jeux en tout genre, sur le plateau du Larzac, au cœur d'une forêt domaniale et autour d'un parcours familial de 5 kms.

Avec le *CPIE des Causses Méridionaux*, à partir de 6 ans



©CPIE Causses Méridionaux

# DU CÔTÉ DES ENFANTS

Informations et inscriptions : [domainederestinclieres.herault.fr](http://domainederestinclieres.herault.fr)



© coulisses production

## Conte écologique

### Eko Eko

**Mardi 13 février**

de 14h à 15h

Sur la terre, dans le ciel, sur le sable, dans les profondeurs de l'océan, découvrons les forces vives

et précieuses de Dame Nature. Les contes de création, de nature, de sagesse éclaireront nos relations au vivant.

Avec *Coulisses Production*, entre 4 ans et 8 ans

## Auprès de mon arbre

**Jeudi 11 avril**

de 14h30 à 16h30

Quel dialogue entretenons-nous avec l'arbre ? Quels rêves accrochons-nous à ses branches ? Chaque participant fabriquera son arbre réel ou imaginaire en argile et en matériaux naturels.

Avec *L'argile en tête*, à partir de 6 ans



© l'argile en tête

## Fabrication de papier végétal

**Jeudi 22 février**

de 14h et 15h30 puis 15h30 et 17h

Venez expérimenter les graphismes des végétaux pour composer des papiers réalisés entièrement en fibres de plantes locales, que vous pourrez ramener chez vous.

Avec *Camigraphie expressive*, à partir de 6 ans



© ulrike monso

## Grimpe dans les arbres

**Mardi 16 avril**

de 14h à 17h

Venez découvrir la grimpe d'arbres, une activité sportive d'éducation à la nature qui éveille les sens et fortifie l'esprit. Alors si vous aimez les arbres, tentez une expérience verticale.

Avec *Voyage au bout de la cime*, à partir de 6 ans











© voyage au bout de la cime

à découvrir

# RESTINCLIÈRES, VOTRE DOMAINE



-  Zones agricoles et agrofestières
-  Zones de guarrigues et milieux ouverts
-  Zones boisées
-  Chemins
-  Passa Meridia (5 km)
-  PR07 : Petite randonnée Le Château de Restinclières (8 km, variante 3,5 km)
-  Parking
-  Stationnement/accès PMR
-  Accueil
-  Expositions (entrée libre)
-  Point de vue
-  Mares
-  Tables de pique-nique
-  Aire de jeu
-  Toilettes



**Le Domaine du Département Restinclières à Prades-le-Lez** est un lieu unique qui dispose d'une biodiversité préservée, une expérimentation d'agroforesterie, un château du XVII<sup>ème</sup> siècle, son jardin à la française, un parc et différents sentiers de promenade ainsi qu'une aire de jeux et des espaces de pique-nique, le tout ouvert 365 jours par an.

De quoi se ressourcer et passer d'agréables moments dans ce poumon vert à quelques kilomètres seulement de Montpellier.

Ce parc de 240 hectares est un Espace Naturel Sensible (ENS), maillon de la préservation et de la valorisation du patrimoine naturel, des paysages et de la biodiversité du département.

**Un espace historique et naturel proposé par le Département.**

### L'éducation et la sensibilisation à l'environnement

La Maison Départementale de l'Environnement, implantée sur le domaine du département Restinclières, propose une expérience de nature par l'immersion, les sens et la découverte, axée autour de l'animation.

Une programmation variée est présentée sur tout le territoire héraultais, ponctuée d'expositions, sorties, ateliers, conférence... Des actions éducatives et de sensibilisation pour les scolaires sont proposées ainsi qu'un dispositif de soutien auprès des associations d'éducation à l'environnement. Tout en veillant continuellement à la préservation et l'entretien de ce lieu magnifique.



### La passerelle du Gué du Lez Nouveauté 2023 :

Un aménagement permettant de protéger la biodiversité et facilitant les déplacements pour les cycles et les piétons a été créé. Grâce à cette passerelle, vous pourrez aisément accéder à la source du Lez et au Bois de Saint-Sauveur, tout en préservant la faune et flore des bords du cours d'eau.

Co-financeurs :



Projet cofinancé par le Fonds Européen de Développement Régional



©X.Boutolleau

## ACCUEIL DU PUBLIC

**Accès libre et gratuit  
à tous les équipements**

**Domaine ouvert 7j/7**  
sauf indication spécifique  
sur le site internet

**Parking**

**Aire de pique-nique**

**Exposition  
dans le château**

**Aire de jeux**

**Activités, animations  
et expositions gratuites**

## OUVERTURE DES EXPOSITIONS

**rez-de-chaussée  
du château**

**Le lundi :**  
13h30 à 17h30

**Du mardi au vendredi :**  
8h30 à 12h30 et 13h30 à  
17h30

**Le week-end**  
de 14h à 17h30  
(18h à partir d'avril)

**Fermeture les jours fériés.**

**Entrée gratuite**

## Plus d'infos

Domaine de Restinclières 34730 Prades-le-Lez | [domainederestinclieres.herault.fr](http://domainederestinclieres.herault.fr)

04 67 67 82 20 | [domainederestinclieres@herault.fr](mailto:domainederestinclieres@herault.fr) | Appli Hérault aventure

## ÉQUIPEMENTS DU SITE



Aire de jeux - point d'eau - parcours VTT - aire de pique-nique - sanitaire - panneau d'information - accessible en poussette

## LES BONS GESTES

**lors de votre visite sur le domaine**



Pas de feu - Pas de cueillette - Emmenez vos déchets - Chiens en laisse - Discrétion - Restez sur les sentiers

## SENTIERS DE RANDONNÉE ET VTT

**parcours Château  
de Restinclières**

**8 km**  
2h30/Niveau : facile

**Variante courte de 3,5 km**  
1h/Niveau : très facile

*Ce PR est aussi proposé  
en marche nordique  
(durée estimée 1h40).*

**Passa Meridia**

**5km**  
2h/Niveau : très facile

Accès Passa Meridia  
depuis la base Pic Natura  
de Saint-Sauveur (commune  
de Saint-Clément-de-  
Rivière) qui permet aussi  
de rejoindre le PR du Bois  
de Saint-Sauveur.

## UNE EXPÉRIENCE DIGITALE

**l'application  
Hérault aventure**

Téléchargeable sur Google Play  
et Applestore

Découvrez le patrimoine,  
historique, culturel  
et naturel du domaine  
grâce à ce jeu de piste  
virtuel. Vous aurez pour  
mission de retrouver  
6 personnages historiques !

**Hérault 360**

Le Département vous  
emmène en balade  
virtuelle sur 36 domaines  
départementaux et  
espaces naturels Héraultais  
remarquables. Découvrez  
306 espèces en 584 images  
et vidéos à travers une  
visite immersive sur le site  
[www.nature360.herault.fr](http://www.nature360.herault.fr)

