

Les secrets de la biodiversité

Explorer, comprendre, préserver

Programme septembre | décembre 2025

Des activités gratuites et des expositions en accès libre

DOMAINE DU DÉPARTEMENT
RESTINCLÈRES
— PRADES-LE-LEZ —

herault.fr

AGENDAS

N° pages	Expositions / Activités	Septembre	Octobre	Novembre	Décembre	Janvier
3	Expo : La conscience du hamster - 9^{ème} salon Art Nature Contemporain <i>Vernissage</i> <i>Médiation</i>	du 7 au 28 le 5 le 7				
4	Visites commentées : Les mercredis de la nuit			le 5 et le 19	le 3 et le 17	
5	Les ateliers de la cabane : découverte du cyanotype	le 10 et le 17	le 24 et le 28			
5	Le Lez m'a dit ... Observer, écouter, jouer, comprendre...	le 18	le 16, 28 et 30	le 6 et le 20		
5	Atelier-jeu « Hector l'arbre mort »	le 24	le 21 et 22			
5	Expo : Lez en lumière et biodiversité nocturne		du 5 octobre au 4 janvier			
5	La fête de la science		le 8			
5	Traces des animaux du Lez		le 12		le 7	
6	Les ateliers de la cabane : lecture kamishibai rétro-éclairé		le 23, 29 et 31	le 26	le 10	
6	Atelier Land'Art			le 4		
6	Balade sensorielle nocturne			le 27		
6	L'agroforesterie m'a dit ... Observer, écouter, jouer, comprendre...				le 2 et le 9	
6	Les ateliers de la cabane : pliages et papotages				le 19, 22 et 23	



Le domaine du Département Restinclières vous offre une expérience de nature par l'immersion, les sens et la découverte. Vous pourrez y découvrir les expositions, ateliers, visites commentées pour percer tous les mystères de la biodiversité. Laissez-vous porter et captiver par ces découvertes.

Kléber MESQUIDA
Président du Département de l'Hérault

EXPOSITIONS

EXPOS

Dans le château

Du 7 au 28 septembre

La conscience du hamster

9ème salon Art Nature

Contemporain

Un hamster double son poids chaque semaine jusqu'à six à huit semaines. Si cette croissance se poursuivait, il atteindrait le poids incroyable de neuf milliards de tonnes à un an, capable d'absorber la production mondiale de maïs en un jour ! Ce phénomène illustre l'impossibilité d'une croissance infinie dans un monde aux ressources limitées. Cette année, les artistes de l'arthothèque vont mettre en avant leurs visions de l'écologie face à cette problématique.

Exposition de l'Arthothèque

Possibilité d'animations spécifiques pour les groupes autour des expositions, sur demande au 04 67 67 82 24 ou 04 67 67 82 59, selon la disponibilité de nos animateurs.



Autour de l'exposition

- **Vernissage** le vendredi 5 septembre à 19h
- **Médiation** : dimanche 7 septembre, toutes les heures entre 14h et 17h avec Florence Richard de la MDE

EXPOSITIONS

Du 5 octobre au 4 janvier 2026

Lez en lumière et biodiversité nocturne

En cette fin d'année continuons notre exploration de la biodiversité ! Découvrez le monde nocturne et rencontrez les habitants du Lez. Prêts pour cette expédition captivante ? Exposition en deux parties :

Au cœur de la nuit

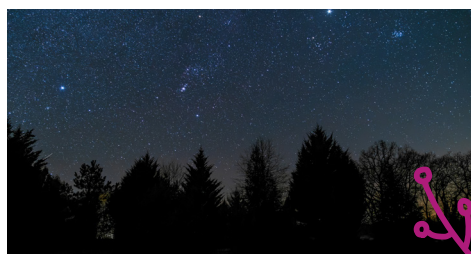
Que se passe-t-il lorsque la nuit tombe, tant dans la nature que dans le ciel ? Pourquoi parle-t-on de pollution lumineuse ? Nous avons hâte de vous « éclairer » sur ces mystères à travers une exposition immersive et sensorielle. Préparez-vous à vivre une expérience unique au cœur de la nuit. Ne manquez pas cette aventure !

Exposition conçue par le Parc National des Cévennes avec une scénographie de Nicolas Gal

Théâtre enchanté

Le Lez s'écoule paisiblement, son clapotis s'intensifiant près des cascades. Ce fleuve, oasis de verdure, contraste avec les teintes grises et fauves des garrigues méditerranéennes. Ses berges sinueuses sont éclatantes de vie. Les habitants, qu'ils soient permanents ou de passage, sont souvent réservés, mais prêts à se dévoiler. Allons à leur rencontre.

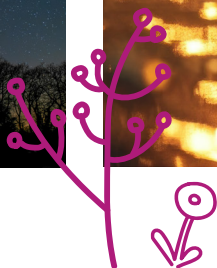
Exposition photographique de Yann Raulet



Visites commentées : Les mercredis de la nuit

sur inscription (site internet)
Le 5 et 19 novembre, le 3 et 17 décembre
de 14h30 à 16h

*Avec Aude Hautesserre de la MDE,
à partir de 8 ans*



LES RENDEZ-VOUS DE RESTINCLIÈRES

Informations et inscriptions : domainederestinclieres.herault.fr

Fiche agenda de chaque rendez-vous



Les ateliers de la cabane : découverte du cyanotype

Les 10, 17 septembre et 24 et 28 octobre
de 14h30 et 16h30

Venez profiter des rayons du soleil pour créer des images à base d'éléments végétaux et découvrir cette technique sur les traces d'Anna Atkins, botaniste pionnière du cyanotype au 19ème siècle.

Avec *Elise Raynaud* de la MDE, à partir de 6 ans

Le Lez m'a dit ...

**Observer, écouter, jouer,
comprendre...**

Les 18 septembre, 16, 28 et 30 octobre, 6
et 20 novembre
de 14h à 17h30

Sensibilisation itinérante : venez rencontrer les animateurs de la Maison départementale de l'environnement, au bord du lez. Echanges autour de ce cours d'eau, véritable refuge pour la biodiversité.

Avec *Florence Richard* et
Aude Hautesserre de la MDE

Les ateliers animés par la MDE sont destinés à un public « individuel ».

Sur demande, un atelier spécifique peut être organisé pour des groupes, selon les disponibilités des animatrices. Pour plus d'informations, contactez le 04 67 67 82 20 ou domainederestinclieres@herault.fr.

Atelier-jeu «Hector l'arbre mort»

Les 24 septembre, 21 et 22 octobre
de 14h30 et 16h

Un arbre grandeur nature qui vous fera découvrir, la biodiversité des forêts naturelles et la nécessité de les protéger.

Avec *Aude Hautesserre* de la MDE,
à partir de 7 ans



Événement : Fête de la Science à Restinclières

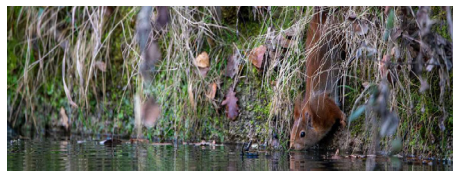
8 octobre de 14h30 à 16h30
Ateliers, animations, expositions

Traces des animaux du Lez

Dimanches 12 octobre et 7 décembre

de 14h30 à 17h30
Partons aux alentours du Lez pour repérer des indices de traces d'animaux qui côtoient ce milieu humide.

Avec *Yann Raulet*, photographe
montpellierain



LES RENDEZ-VOUS DE RESTINCLIÈRES

Les ateliers de la cabane : lecture kamishibai rétro-éclairé

Les 23, 29 et 31 octobre, 26 novembre et 10 décembre

de 15h à 16h

Partagez avec nous un temps de lecture «théâtralisée». Venu du Japon, le kami-shibai ou petit théâtre de papier permet de raconter des histoires en faisant défiler les images dans un petit théâtre de bois.

Avec Elise Raynaud de la MDE, à partir de 5 ans

Atelier Land'Art

Mardi 4 novembre

de 14h à 16h30

Venez vous immerger dans la nature et créer, simplement, votre œuvre éphémère sur le domaine de Restinclières.

Avec Florence Richard et Aude Hautesserre de la MDE

Balade sensorielle nocturne

Jedi 27 novembre

de 17h30 à 19h30

Balade et découverte du monde de la nuit à l'aide de vos 5 sens.

Avec Florence Richard et Aude Hautesserre de la MDE, à partir de 16 ans



L'agroforesterie m'a dit ... Observer, écouter, jouer, comprendre...

Les 2 et 9 décembre

entre 14h et 16h30, sans inscription

Sensibilisation itinérante : venez rencontrer les animateurs de la Maison départementale de l'environnement, sur les parcelles agroforestières. Echanges autour de cette pratique agricole durable.

Avec Florence Richard et Aude Hautesserre de la MDE

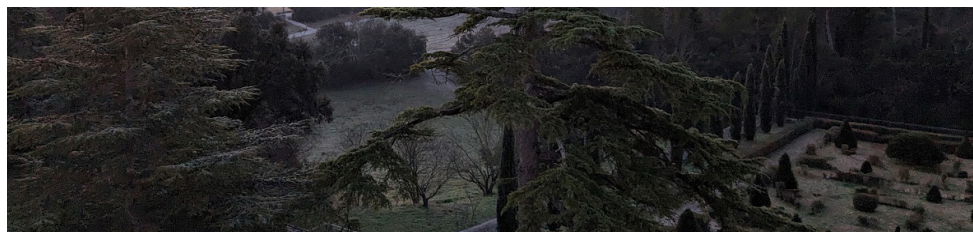
Les ateliers de la cabane : piages et papotages

Les 19, 22 et 23 décembre

de 14h à 16h



Des ateliers pour découvrir différentes techniques de livres pliés et faire d'un objet abîmé une création à emporter ou à laisser sur place pour décorer la cabanalire.

Avec Elise Raynaud de la MDE, à partir de 6 ans



à découvrir RESTINCLIÈRES, VOTRE DOMAINE



-  Zones agricoles et agrofestières
-  Zones de guarrigues et milieux ouverts
-  Zones boisées
-  Chemins
-  Passa Meridia (5 km)
-  PR07 : Petite randonnée Le Château de Restinclières (8 km, variante 3,5 km)

-  Parking
-  Stationnement/accès PMR
-  Accueil
-  Expositions (entrée libre)
-  Point de vue
-  Mares
-  Tables de pique-nique
-  Aire de jeu
-  Toilettes
-  Cabanaire



ACCUEIL DU PUBLIC

**Accès libre et gratuit
à tous les équipements**

Domaine ouvert 7j/7
sauf indication spécifique
sur le site internet

Parking

Aire de pique-nique

**Exposition
dans le château**

Aire de jeux

**Activités, animations
et expositions gratuites**

OUVERTURE DES EXPOSITIONS

**rez-de-chaussée
du château**

En semaine :

14h à 17h30 (et 13h30 à 17h
à partir de novembre)

Pendant les vacances :

créneau supplémentaire de
10h à 12h30

Le dimanche :

14h à 18h (17h30 à partir de
novembre)

**Fermeture les jours fériés
et les samedis**

Entrée gratuite

ÉQUIPEMENTS DU SITE



Aire de jeux - point d'eau - parcours VTT - aire de pique-nique - sanitaire - panneau d'information accessible en poussette - accessible handicap

LES BONS GESTES

lors de votre visite sur le domaine



Pas de feu - Pas de cueillette - Emmenez vos déchets - Chiens en laisse - Discrétion - Restez sur les sentiers

SENTIERS DE RANDONNÉE ET VTT

parcours Château de Restinclières

8 km

2h30/Niveau : facile

Variante courte de 3,5 km

1h/Niveau : très facile

Ce PR est aussi proposé en marche nordique
(durée estimée 1h40).

Passa Meridia

5km

2h/Niveau : très facile

Accès Passa Meridia depuis la base Pic Natura de Saint-Sauveur (commune de Saint-Clément-de-Rivière) qui permet aussi de rejoindre le PR du Bois de Saint-Sauveur.

HÉRAULT 360

Le Département vous emmène en balade virtuelle sur 36 domaines départementaux et espaces naturels Héraultais remarquables. Découvrez 306 espèces en 584 images et vidéos à travers une visite immersive sur le site www.nature360.herault.fr



Atelier départemental des moyens graphiques - juillet 2025 - www.herault.fr

Plus d'infos

Domaine de Restinclières 34730 Prades-le-Lez | domainederestinclieres.herault.fr

04 67 67 82 20 | domainederestinclieres@herault.fr | Appli Hérault aventure



**SOLIDARITÉ AU QUOTIDIEN,
ÉCOLOGIE EN ACTIONS**

herault.fr



Appli Mon Hérault